

～二次感染リスク低減～

## 陰圧装置

SKM-1000AC

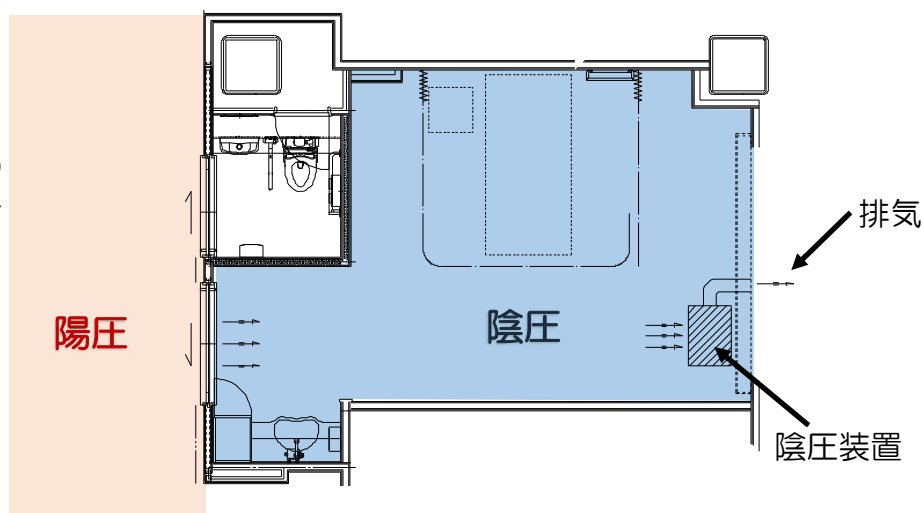
HEPAフィルターにより清浄空気を室外に排出し陰圧にします。

- 52m<sup>3</sup>を1時間当あたり12回換気
- 調整ボリュームにて風量を調整
- 循環式の空気清浄機へ切替可能
- 殺菌ランプにより機器内部殺菌



### 設置例

室内の空気を外部にHEPAフィルターを通し排出。廊下との差圧により漏洩を防ぐ。



## 操作パネル



## 仕様

外 寸	W700×D500×H1700
設 計 陰 圧	2.5Pa
フ ィ ル タ ー	抗菌プレフィルター 抗菌HEPAフィルター
殺 菌 灯	15W 2本
換気能力	52㎡にて12回/時 (MAX)
処理風量	10.3㎡ /min
騒 音	50dB (2.5Pa時)
定 格 電 源	AC100V 3.5A

製造販売業者

 **美和医療電機株式会社**

愛知県あま市花正郷中25番地

TEL (052)441-7161 FAX(052)443-2031

