

～二次感染リスク低減～

陰圧装置

SKM-400AC

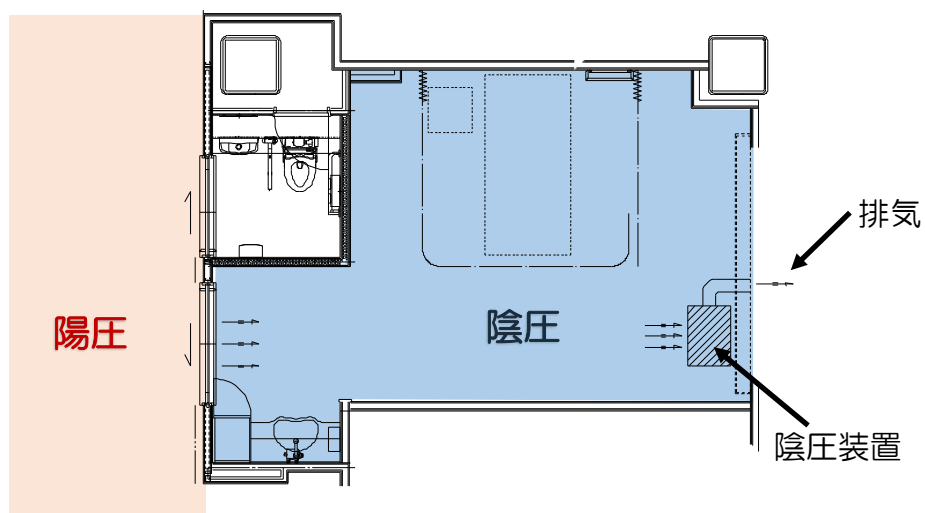
HEPAフィルターにより清浄空気を室外に排出し陰圧にします。

- 約 18.5 平米 (50 立方 m) を
1時間あたり12回換気
- 調整ボリュームにて風量を調整
- 容易なフィルター交換



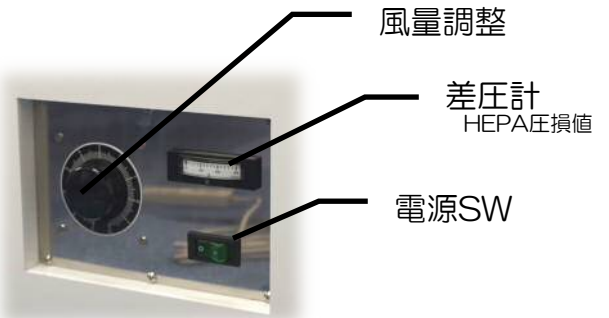
設置例

室内の空気を外部に
HEPAフィルターを
通し排出。廊下との
差圧により漏洩を防ぐ。



操作パネル

部屋の大きさにより風量を調整
差圧計によりHEPAフィルターの
寿命を測り見ます。



空気清浄機

空気清浄機としての使用

空気清浄用カバー（オプション）に取り換え
空気清浄機として使用可能



仕様

外 寸	W700×D360×H780	
設計陰圧	2.5Pa	
フィルター	抗菌プレフィルター HEPAフィルター	
換気能力	50Hz地域	50立方mにて12回/時（MAX）
	60Hz地域	65立方mにて12回/時（MAX）
処理風量	11.0m ³ /min（50Hz）、13.5m ³ /min（60Hz）	
騒 音	53dB（MAX）	
定格電源	AC100V 2.5A	

製造販売業者

 **美和医療電機株式会社**

愛知県あま市花正郷中25番地

TEL (052)441-7161 FAX(052)443-2031